

Kick Off Meeting Europäische Projektgruppe „CHANGE“– 10. März 2016



Frank Bergmann
IG Metall Vorstand
Ressort Koordination Branchenpolitik

Die Luft- und Raumfahrt in Deutschland - Branchenüberblick

Luft- und Raumfahrt in Deutschland

Together ahead. **RUAG**

NORD-MICRO

OHB

UTC Aerospace Systems

MT AEROSPACE

GROB AIRCRAFT
POWERED BY H3

RECARO

SAFRAN
Labinal



AIRBUS



DIEHL
Aerospace



Rolls-Royce

LIEBHERR

ZODIAC AEROSPACE

wiss
Einr



ca. 56500 AN

ca. 6900 AN

ca. 4700 AN

ca. 3700 AN

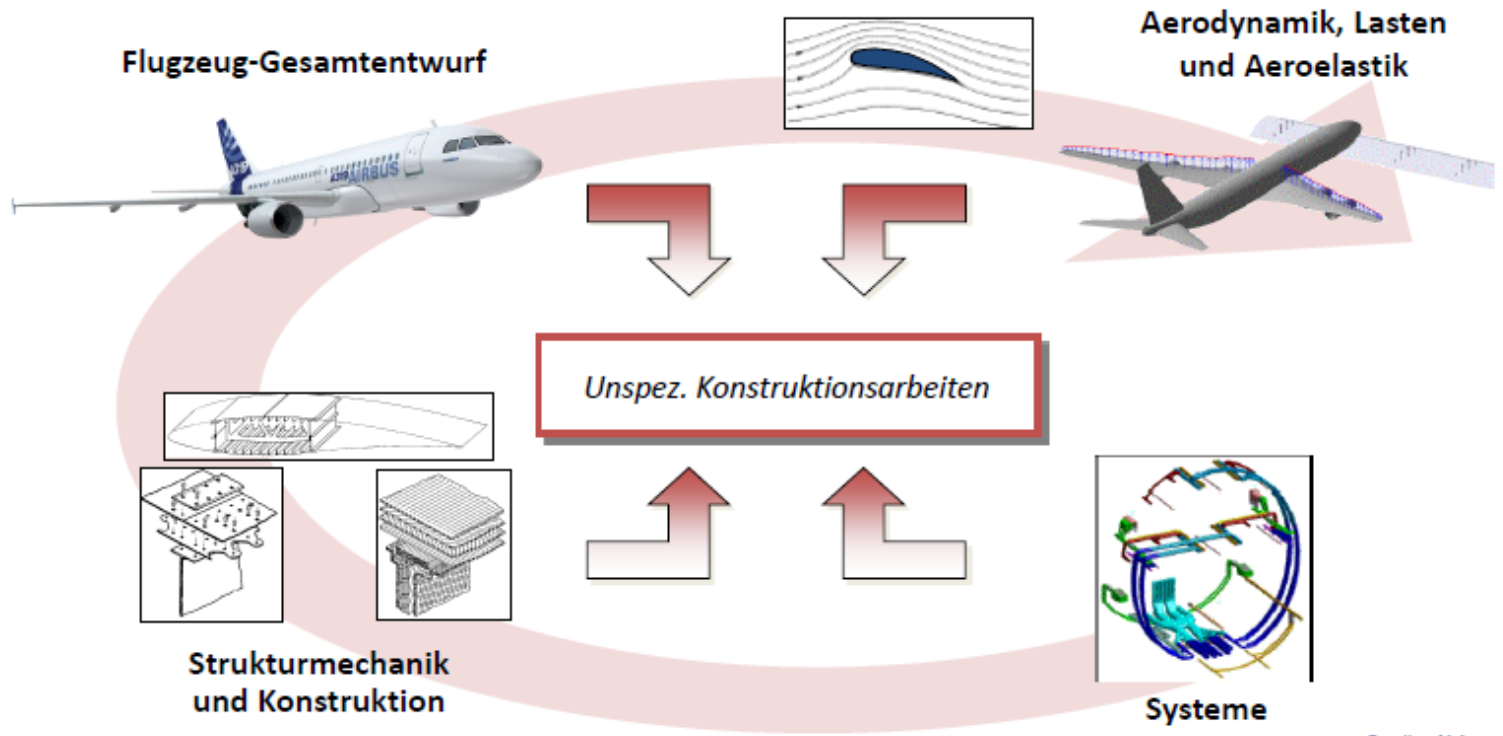
ca. 2100 AN

ca. 1500 AN

ca. 7900 AN

Nationale Systemfähigkeit

Die Airbus Deutschland GmbH besitzt wesentliche Kernfähigkeiten in Entwicklung, Konstruktion und Betreuung für ein gesamtes Flugzeug.



Quelle: Airbus

Märkte am Beispiel Airbus

2015

Deliveries
635

Orders
1,036_{net}

Backlog
6,787



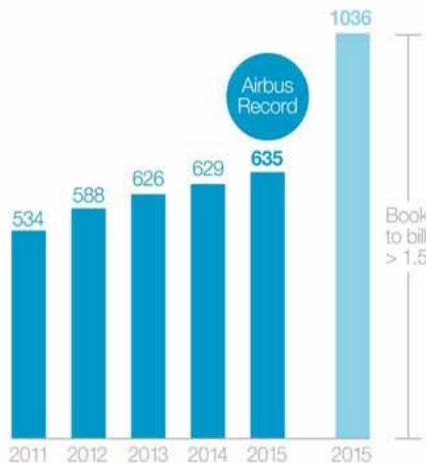
Fabrice Brégier,
Airbus President & CEO



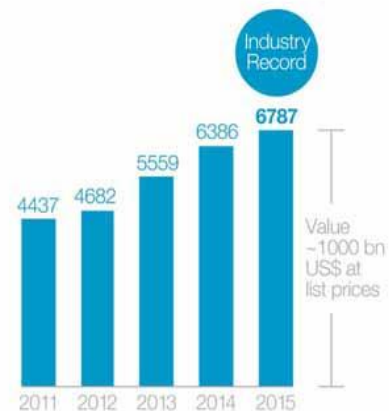
Airbus – The truly global aircraft manufacturer

▶ Airbus Final Assembly Lines

Deliveries Orders



Backlog



© AIRBUS S.A.S. Design by Airbus Multi Media Support 20160044, January, 2016. All rights reserved.



Wachstumsmotor Luft- & Raumfahrt

Stellenbesetzung: kaum Entspannung

48%

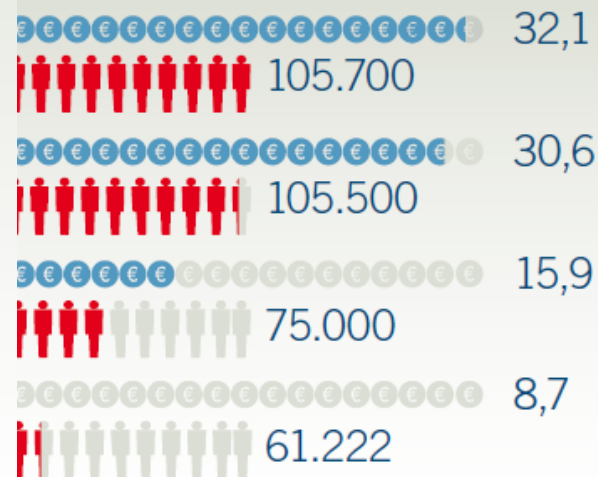
aller Betriebe haben Probleme,
passende Bewerber zu finden.

Der Markt ist leer

vor allem bei Qualifikationen
beispielsweise aus den Bereichen
Radartechnik, Engineering, Satelli-
tenttechnik, Qualitätssicherung, IAT/
SAP, Physik und Akustik.

Kleine Betriebe

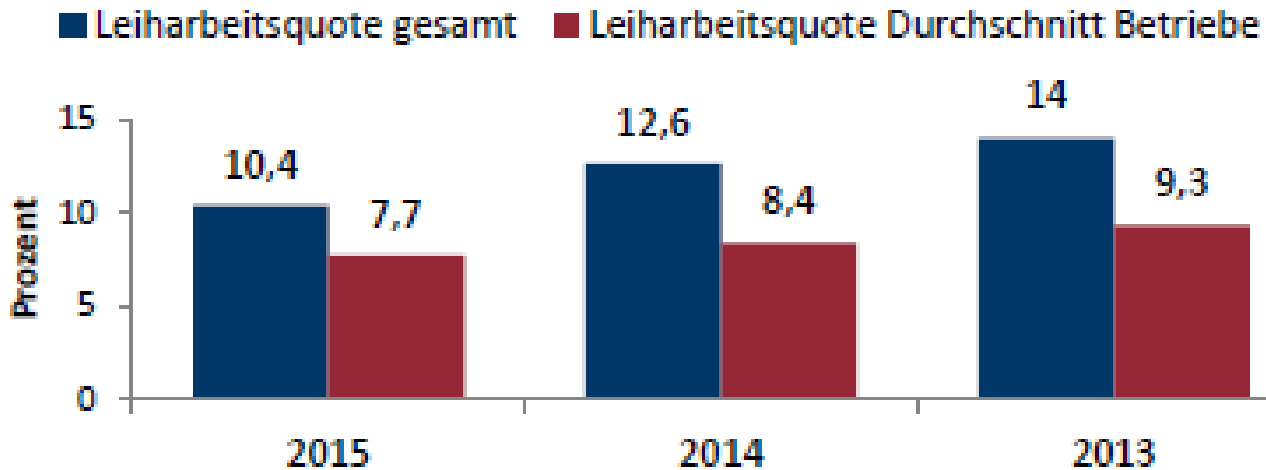
sind vor allem mit dem Fachkräfte-
mangel konfrontiert.



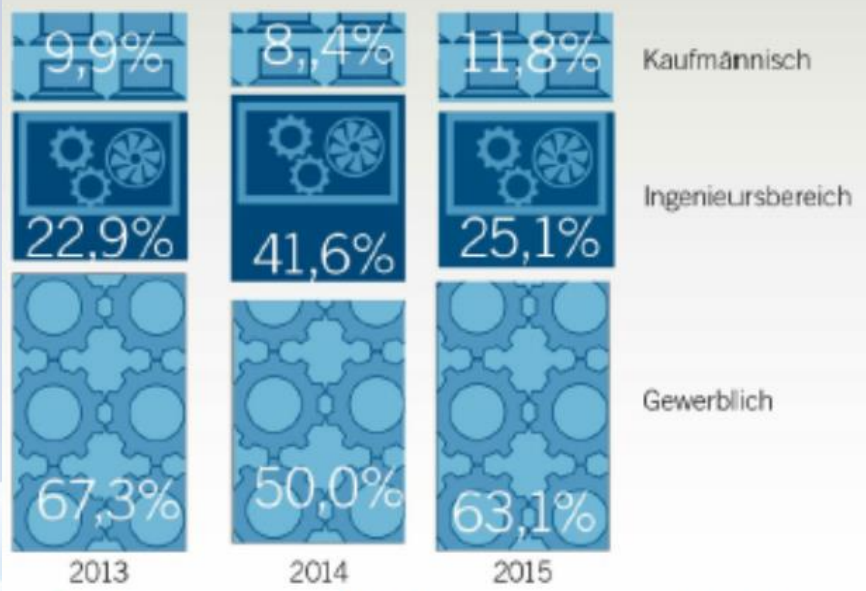
Beschäftigte
Deutschland

Leiharbeit und Werkverträge

Leiharbeitsquote im dritten Jahr in Folge
gesunken - in 2015 bei 10,4%



Leiharbeit: abnehmender Ingenieursanteil

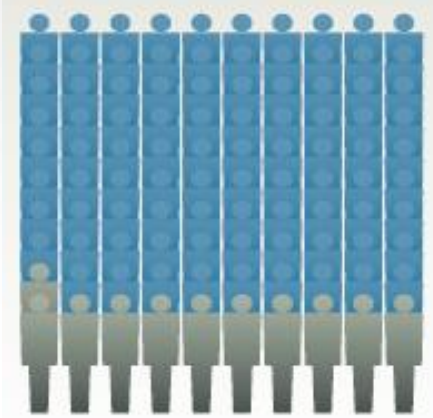


In **48%** der Betriebe werden Leiharbeiter/innen nach dem Equal-Pay-Prinzip bezahlt.

42% der Betriebe verfügen über eine Betriebsvereinbarung zur Regulierung von Leiharbeit.

In **46%** der Betriebe kommt der Tarifvertrag über Branchenzuschläge für Leiharbeit zur Geltung.

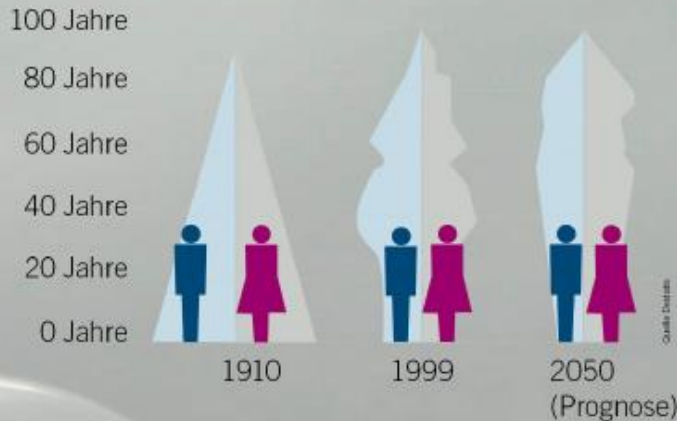
Werkverträge: unveränderte Quote



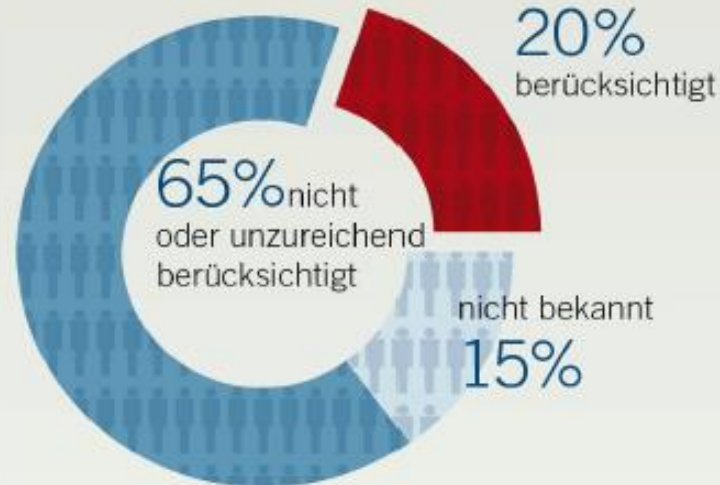
11,3% beträgt die Werkvertragsquote und ist damit zum Vorjahr (11,6%) fast unverändert.

Demografische Entwicklung

Demografische Entwicklung
in Deutschland: Die Verhältnisse ändern sich



Personalentwicklungsprogramme:
Demografischer Wandel nur
selten berücksichtigt

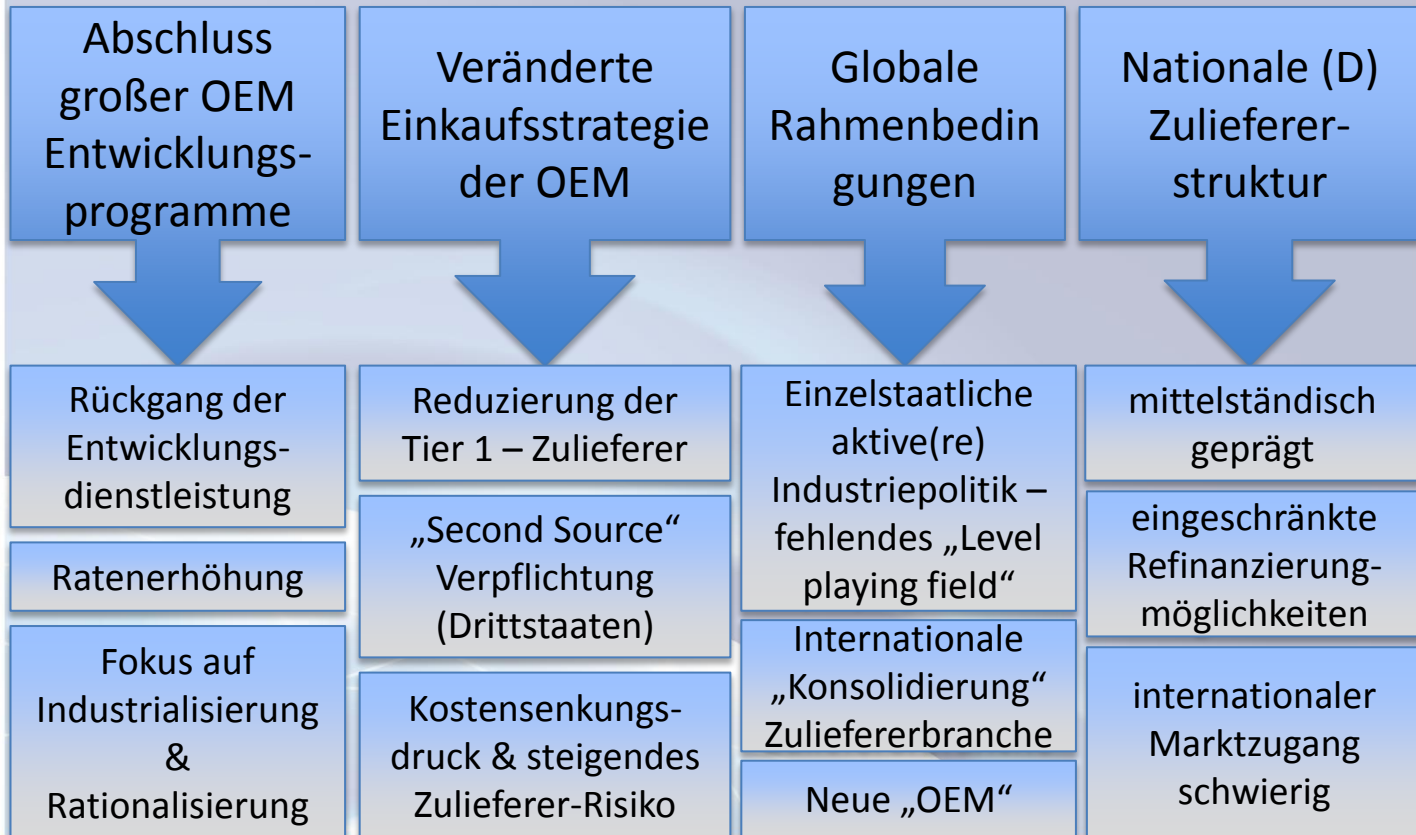


Branchenumfeld LuR



E ARE.

Herausforderungen LuR - Zulieferer



Lösungsansätze...



Fortsetzung
folgt...



© AIRBUS S.A.S. 2010 - All rights reserved - EIAI